

Die Sekundarstufe II

Die Integrierte Gesamtschule Osterholz-
Scharmbeck und die
Gesamtschule am Wällenberg
heißen Sie

HERZLICH WILLKOMMEN

zum Informationsabend am 12.01.2023



Gesamtschule
am Wällenberg



Integrierte
Gesamtschule

Die Oberstufe



Unterricht in der Einführungsphase

◆ 11 Fächer Pflichtunterricht im Klassenverband

Deutsch, 1. Fremdsprache, Mathematik	(je 3-std.)
Politik-Wirtschaft und BLO	(2-std. + 1-std.)
Geschichte	(2-std.)
Erdkunde	(1-std.)
Biologie und Chemie und Physik	(je 2-std.)
Sport	(2-std.)
Sporttheorie (2. Halbjahr)	(2-std.)

Summe max. 23 (+1) Std.

◆ Unterricht in Kursen

Religion / Werte und Normen	(2-std.)
2 Kurse aus: Kunst, Musik, Darstellendes Spiel (1 Fach durchgängig oder 2 Fächer je ein Hj.)	(2-std.)
2. Fremdsprache	(alt: 3-std. / neu: 4-std.)
Wahlpflichtkurse (WPK)	(3-std.)

Summe 7-8 Std.

ca. 31 Std. Pflichtunterricht

Fremdsprachen in der Oberstufe



Einführungsphase (11)

- ♦ jeder, der in der S I keine 2. Fremdsprache gelernt hat, muss **zwei** Fremdsprachen belegen
- ♦ a) eine fortgeführte Fremdsprache
- ♦ b) **Fremdsprache neu**
ab Einführungsphase
(3 Jahre lang!)

Qualifikationsphase (12/13)

- ♦ jeder muss **mindestens eine** Fremdsprache belegen
- ♦ Im sprachlichen Schwerpunkt sind 2 Fremdsprachen zu belegen

Fremdsprache im Ausland?



<https://de.freepik.com>

- Antrag auf Beurlaubung
- 6 Monate / 12 Monate
- Rückkehr in den 11. oder 12. Jahrgang
- Beratung durch die Sek II-Leitung

Austausch



- **Griechenland**
 - Ptolemaida
 - alle 2 Jahre
 - Errichten einer Gedenkstätte
- **Polen**
 - Kwidzyn
 - Kultur-Projekt in Zusammenarbeit mit Bredbeck

Unterricht in der Einführungsphase

◆ Wahlpflichtkurse (WPK)

Schüler:innen, die keine 2. Fremdsprache wählen, müssen alternativ 3 Stunden im Wahlpflichtbereich abdecken. Folgende Kurse, die fächerübergreifend konzipiert sind, stehen zur Wahl (je ein Kurs pro Halbjahr):

1. Sport und Gesellschaft
SPO, GE, EK, PO
2. Leben in einer sich verändernden Welt
PO, EK, GE, BI
3. Von der Idee zum künstlerischen Projekt
MU, KU, DSP, Medien
4. Informatik und Gesellschaft
INF, PO

Unterricht in der Einführungsphase

◆ Praktikum

Das zweiwöchige Praktikum soll einen Einblick geben in die Berufswelt, die sich mit der FH-Reife bzw. dem Abitur eröffnet.

Ziel: Studien- und Berufsorientierung

Dauer: 2 Wochen

Zeitraum: 15. - 26. Januar 2024

Versetzung in die Qualifikationsphase

- ◆ Notenpunkte von 15 bis 0, ausgeglichen werden müssen Fächer, die mit 4 bis 0 Punkten bewertet wurden
- ◆ Grundlage für die Versetzung sind die 14 Fächer des Pflicht- und ggf. der Wahlpflichtunterricht
- ◆ Ausgleichsregelung wie SEK I, aber:
Deutsch, beide Fremdsprachen und Mathematik sind nur untereinander ausgleichsfähig

Organisation der Qualifikationsphase

- ◆ in 11.2: Wahl des Schwerpunkts und der Prüfungsfächer
- ◆ insgesamt 5 Prüfungsfächer:
 - 3 auf erhöhtem Niveau (5-stündig)
 - 2 auf grundlegendem Niveau (3-stündig)
- ◆ dazu kommen weitere vorgeschriebene 3- bzw. 2-stündige Fächer

AUFGABENFELDER

A	B	C
sprachlich – literarisch – künstlerisch	gesellschaftswissen- schaftlich	mathematisch – naturwissenschaft- lich
Deutsch - Englisch Französisch - Spanisch Kunst - Musik Darstellendes Spiel	Geschichte - Politik Erdkunde - Religion Werte und Normen	Mathematik - Biologie Chemie - Physik <hr/> Sport / Sporttheorie Seminarfach

Belegverpflichtungen für ALLE

Folgenden Fächer müssen belegt werden:

4 Semester: DE, 1x FS (EN, FRZ, SPA)
MA, 1NW

2 Semester: 1x KU oder MU oder DSP,
PO, GE, eines der Fächer RE-WN

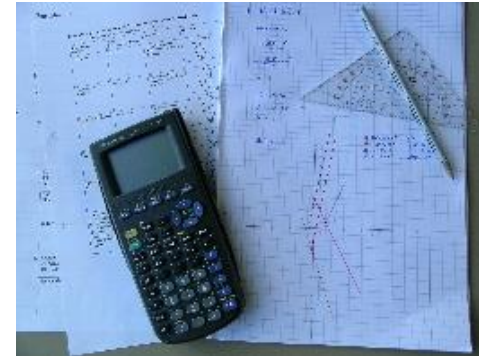
Je nach Schwerpunkt, sind jedoch unterschiedliche Fächerkombinationen verpflichtend.

Vier mögliche Schwerpunkte:



De+En

Ge+Po/Ek



Ku/Mu + De/Ma



Ma/Bi/Ch/Ph

Sprachlicher Schwerpunkt



Englisch
+
Deutsch

+ 2. Fremdsprache

Sprachlicher Schwerpunkt

Fächer	Wochenstunden in Jahrgängen 12 / 13
P 1 Englisch	5 – 5 – 5 – 5
P 2 Deutsch	5 – 5 – 5 – 5
P 3 Ku, Mu, Ge, Po, Ek, Ma, Bi, Ch, Ph	5 – 5 – 5 – 5
2. Fremdsprache (Französisch, Spanisch)	4 – 4 – 4 – 4 oder 3 – 3 – 3 – 3
Kunst, Musik, Darstellendes Spiel	3 – 3
Geschichte	3 – 3
Politik	3 – 3
Religion / Werte & Normen	3 – 3
Mathematik	3 – 3 – 3 – 3
Naturwissenschaft	3 – 3 – 3 – 3
Sport	2 – 2 – 2 – 2
Sport Prüfungskurs	4 – 4 – 4 – 4
Seminarfach	2 – 2 – 2
Belegverpflichtung im Durchschnitt	32

Musisch-kultureller Schwerpunkt



Kunst / Musik
+
Deutsch / Mathe

Musisch-kultureller Schwerpunkt

Fächer	Wochenstunden in Jahrgängen 12 / 13
P 1 Kunst, Musik	5 – 5 – 5 – 5
P 2 Deutsch, Mathe	5 – 5 – 5 – 5
P 3 De, En, Ge, Po, Ek, Ma, Bi, Ch, Ph	5 – 5 – 5 – 5
Kunst, Musik, Darstellendes Spiel	3 – 3
Englisch, Französisch, Spanisch	4 – 4 – 4 – 4 oder 3 – 3 – 3 – 3
Geschichte	3 – 3
Politik	3 – 3
Religion / Werte & Normen	3 – 3
Mathematik	3 – 3 – 3 – 3
Naturwissenschaft	3 – 3 – 3 – 3
Sport	2 – 2 – 2 – 2
Sport Prüfungskurs	4 – 4 – 4 – 4
Seminarfach	2 – 2 – 2
Belegverpflichtung im Durchschnitt	32

Gesellschaftswissenschaftlicher Schwerpunkt



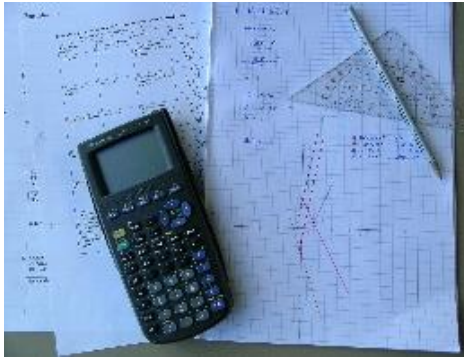
Geschichte
+
Politik od. Erdkunde

- + De/En /Ma/NW – Erweiterungskurs
- + 2 Kurse weitere FS oder weitere NW

Gesellschaftswissenschaftlicher Schwerpunkt

Fächer	Wochenstunden in Jahrgängen 12 / 13
P 1 Geschichte	5 – 5 – 5 – 5
P 2 De, En, Ma, Bi, Ch, Ph	5 – 5 – 5 – 5
P 3 Politik od. Erdkunde	5 – 5 – 5 – 5
Deutsch	3 – 3 – 3 – 3
Englisch, Französisch, Spanisch	4 – 4 – 4 – 4 oder 3 – 3 – 3 – 3
Kunst, Musik, Darstellendes Spiel	3 – 3
Religion / Werte & Normen	3 – 3
Mathematik	3 – 3 – 3 – 3
Biologie, Chemie, Physik	3 – 3 – 3 – 3
weitere Fremdsprache oder Naturwissenschaft	3 – 3
Sport	2 – 2 – 2 – 2
Sport Prüfungskurs	4 – 4 – 4 – 4
Seminarfach	2 – 2 – 2
Belegverpflichtung im Durchschnitt	32

Naturwissenschaftlicher Schwerpunkt



Biologie / Chemie
oder

Mathematik / Biologie
oder

Mathematik / Chemie
oder

Mathematik / Physik...

+ 2. Naturwissenschaft

Naturwissenschaftlicher Schwerpunkt

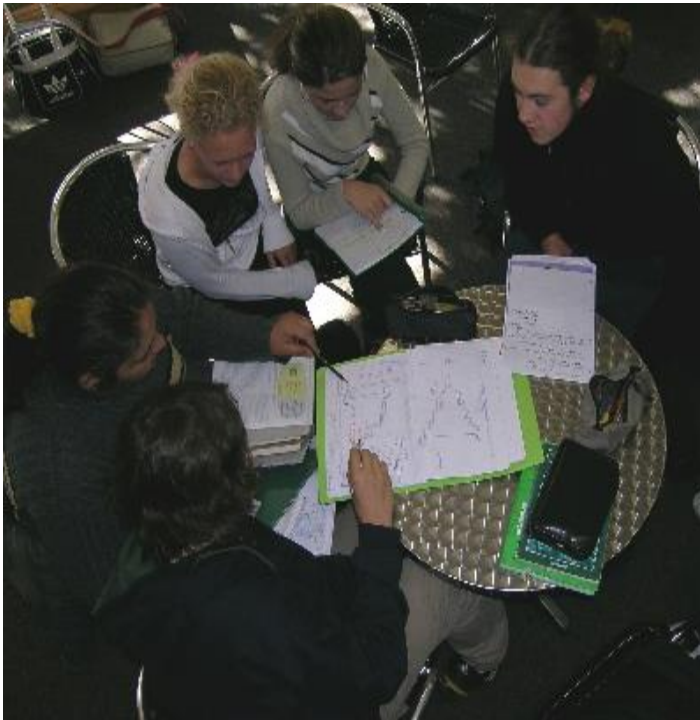
Fächer	Wochenstunden in Jahrgängen 12 / 13
P 1 Mathematik/Physik/Chemie/Biologie	5 – 5 – 5 – 5
P 2 Mathematik/Physik/Chemie/Biologie	5 – 5 – 5 – 5
P 3 De, En, Ku, Mu, Ge, Po, Ek, Ma, Bi, Ch, Ph	5 – 5 – 5 – 5
Biologie / Chemie / Physik	3 – 3 – 3 – 3
Deutsch	3 – 3 – 3 – 3
Englisch, Französisch, Spanisch	4 – 4 – 4 – 4 oder 3 – 3 – 3 – 3
Kunst, Musik, Darstellendes Spiel	3 – 3
Geschichte	3 – 3
Politik	3 – 3
Religion / Werte & Normen	3 – 3
Sport	2 – 2 – 2 – 2
Sport Prüfungskurs	4 – 4 – 4 – 4
Seminarfach	2 – 2 – 2
Belegverpflichtung im Durchschnitt	32

Sport



- ◆ alle treiben Sport😊
vier Halbjahre (2-std.)
- ◆ 2 x Mannschafts- und
2 x Individualsportart
- ◆ als mündliches
Prüfungsfach (P5)
durchgängig 4-std. Un-
terricht (Sporttheorie
und Praxis)

SEMINARFACH



- ◆ drei Halbjahre (2-std.)
- ◆ Ziel: selbstständiges Lernen und wissenschaftspropädeutisches Arbeiten
- ◆ im 2. Kurshalbjahr Facharbeit

Fachhochschulreife

schulischer Teil

- ◆ Fachhochschulreife nach Jg. 12
- ◆ Leistungen in zwei aufeinander folgenden Schulhalbjahren der Qualifikationsphase:
 - In 2 von 4 Erweiterungskursen (P 1 / 2) mind. 05 Punkte (Summe 20 Punkte)
 - in 11 weiteren Kursen (darunter das 3. Prüfungsfach) insgesamt 55 Punkte (nur 2 Kurse mit weniger als 05 Punkten)

Abiturprüfung

- ◆ **4 Fächer schriftlich**
mit grundsätzlich landesweit einheitlichen Aufgaben
- ◆ alle drei Prüfungsfächer auf erhöhtem Niveau
- ◆ ein Prüfungsfach auf grundlegendem Niveau
- ◆ **5. Fach mündlich**
- ◆ ein Prüfungsfach auf grundlegendem Niveau

Abitur: was wird gewertet?

32-36 Kurse (davon mind.):

De:	4 Kurse
FS:	4 Kurse
<i>FS 2:</i>	<i>4 Kurse</i>
Ku-Mu-DS:	2 Kurse
Pol:	2 Kurse
Ge:	2 Kurse
Rel / WN:	2 Kurse
Ma:	4 Kurse
NW:	4 Kurse
<i>NW 2:</i>	<i>4 Kurse</i>
<i>FS / NW:</i>	<i>2 Kurse</i>
Sem:	2 Kurse

Block I

- ♦ mind. 32 / max. 36 Halbjahresergebnisse
- ♦ 8 Halbjahresergebnisse (zweifach) 1., 2. Prüfungsfach
- ♦ 24-28 Halbjahresergebnisse (einfach), darunter die 12 Halbjahresergebnisse im 3., 4. und 5. Prüfungsfach
-> 20-21 Ergebnisse mit mindestens 05 Punkten

200-600 Punkte = 67 %

Block II

- ♦ Abiturprüfung
- ♦ Ergebnisse von 5 Prüfungen (vierfach)
- ♦ Dabei müssen in drei Prüfungsfächern, darunter im ersten, zweiten oder dritten Prüfungsfach, jeweils mindestens 20 Punkte erreicht worden sein.

100-300 Punkte = 33 %

Warum SEK II an der IGS?

- ◆ hohe Unterrichtsqualität – hohe Anforderungen an alle
- ◆ engagierte Lehrkräfte – gutes Unterrichtsangebot
- ◆ moderne Arbeitsmethoden – gutes Lernklima
- ◆ sehr gutes Schüler:innen- / Lehrer:innenverhältnis
- ◆ Einführungsfahrt in Jg. 11 – interessante Studienfahrten in Jg. 13
- ◆ projekt- und praxisorientierte Seminarfächer
- ◆ Integration verschiedener Lerntypen
- ◆ Internationale Projekte – Griechenland, Polen – ausländische Gastschüler
- ◆ individuelle Betreuung und Beratung

Weitere Schritte 1



- ◆ **Du prüfst sorgfältig deine Wahl**

Weitere Schritte 2



- ◆ **Deine Anmeldung sollte bis zum 20. Februar 2023 bei uns eingegangen sein.**

Weitere Schritte 3



- ◆ **Wir schicken dir eine schnelle Bestätigung**

Weitere Schritte 4



- ♦ **Zum neuen Schuljahr
begrüßen wir dich am
18.08.2023**

Weitere Schritte 5



- ◆ **Kennenlernfahrt: 28.08.-31.08.2023**

„Einführung in die Arbeit in der SEK II“

